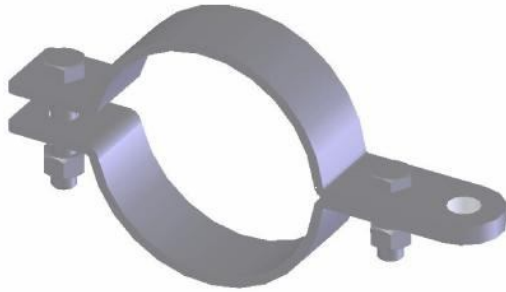




industria
real s.a. de c.v.

HERRAJES ELECTRICOS PARA LINEAS DE DISTRIBUCION.

ABRAZADERA AG GIC



MATERIA PRIMA: Solera ¼" x 2" A-36

ACCESORIOS: Rondana de presión 5/8" Gic, Tornillo máquina cc 5/8" x 2" u.n.c. Gic, Tornillo máquina cc 5/8" x 3" u.n.c. Gic, Tuerca 5/8" u.n.c. Gic.

USO Y APLICACION: Fijar aisladores de suspensión en estructuras de deflexión con ángulo de 90 a 180 grados y anclaje de líneas aéreas.

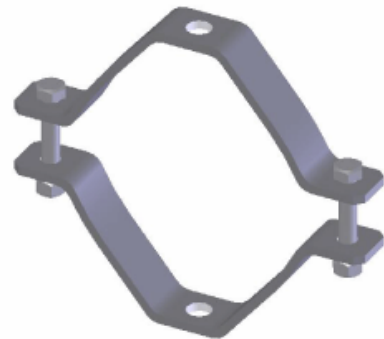
DESCRIPCION	DIMENSIONES	MASA APROX.
ABRAZADERA 1AG	150	2.108 KGS
ABRAZADERA 2AG	170	2.228 KGS
ABRAZADERA 3AG	190	2.350 KGS

ABRAZADERA BD GIC

MATERIA PRIMA: Solera ¼" x ½" A-36.

ACCESORIOS: Rondana de presión ½" Gic, Tornillo máquina cc 1/2" x 3" u.n.c. Gic, Tuerca 1/2" u.n.c. Gic.

USO Y APLICACION: Fijar aisladores, alfileres y soportes angulares en líneas de distribución.



DESCRIPCION	DIMENSIONES	MASA APROX.
ABRAZADERA 1BD	170	1.476 KGS
ABRAZADERA 2BD	216	1.646 KGS
ABRAZADERA 3BD	235	1.846 KGS



**industria
real** s.a. de c.v.

ABRAZADERA BS GIC



MATERIA PRIMA: Solera ¼" x 1-1/2" A-36

ACCESORIOS: Rondana de presión ½" Gic, Tornillo máquina cc ½" x 3" u.n.c. Gic, Tuerca ½" u.n.c. Gic.

USO Y APLICACION: Fijar bastidores, alfileres P y soportes angulares en líneas de distribución.

DESCRIPCION	DIMENSIONES	MASA APROX.
ABRAZADERA 1BS	170	1.440 KGS
ABRAZADERA 2BS	216	1.636 KGS
ABRAZADERA 3BS	235	1.786 KGS

ABRAZADERA UH GIC

MATERIA PRIMA: Redondo ¾" A-36.

ACCESORIOS: Rondana de presión ¾" Gic, Tuerca ¾" u.n.c. Gic.

USO Y APLICACION: Fijar crucetas a postes en líneas y redes aéreas.

DESCRIPCION	DIMENSIONES	MASA APROX.
ABRAZADERA 1UH	160	1.278 KGS
ABRAZADERA 2UH	200	1.658 KGS
ABRAZADERA 3UH	250	2.078 KGS



**industria
real** s.a. de c.v.

ABRAZADERA UC GIC



MATERIA PRIMA: Redondo 5/8" A-36.

ACCESORIOS: Rondana de presión 5/8" Gic,
Tuerca 5/8" u.n.c. Gic.

USO Y APLICACION: Fijar crucetas a posted en
líneas y redes aéreas.

DESCRIPCION	DIMENSIONES	MASA APROX.
ABRAZADERA UC	194	1.110 KGS

ABRAZADERA UL GIC

MATERIA PRIMA: Redondo 5/8" A-36.

ACCESORIOS: Rondana de presión 5/8" Gic,
Tuerca 5/8" u.n.c. Gic.

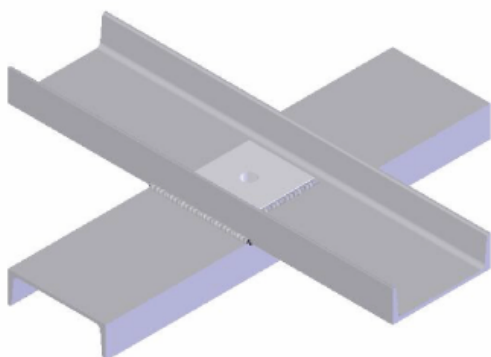
USO Y APLICACION: Fijar crucetas a poste en
líneas y redes aéreas.

DESCRIPCION	DIMENSIONES	MASA APROX.
ABRAZADERA UL	194	1.380 KGS



**industria
real** s.a. de c.v.

ANCLA A1 GIC



MATERIA PRIMA: Canal 6" A-36.

ACCESORIOS: Placa PL-1 Gic.

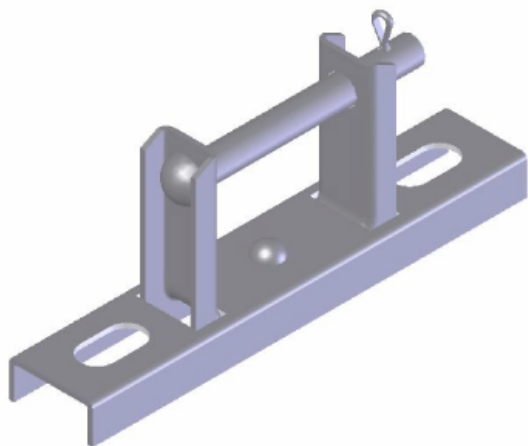
USO Y APLICACION: Anclaje de estructuras de líneas de alta tensión.

DESCRIPCION	DIMENSIONES	MASA APROX.
ANCLA A1	600 X 600	15.666 KGS



industria
real s.a. de c.v.

BASTIDORES B GIC



MATERIA PRIMA: Lamina espesor 2.78 mm, Redondo 3/8" A-36, Redondo 5/8" A-36.

ACCESORIOS: Perno p/bastidor Gic, Chaveta 3/16" x 1-1/4" Inox.

USO Y APLICACION: Soportar aisladores tipo carrete en redes aéreas.

DESCRIPCION	DIMENSIONES	MASA APROX.
BASTIDOR B1	250	0.875 KGS
BASTIDOR B2	450	1.762 KGS
BASTIDOR B3	660	2.631 KGS

CRUCETA A GIC

MATERIA PRIMA: Angulo 3/8" x 4" x 240" A-36.

USO Y APLICACION: Estructuras de remate tipo H.

DESCRIPCION	DIMENSIONES	MASA APROX.
CRUCETA A4R	6000	87.500 KGS
CRUCETA A4E	3250	47.400 KGS

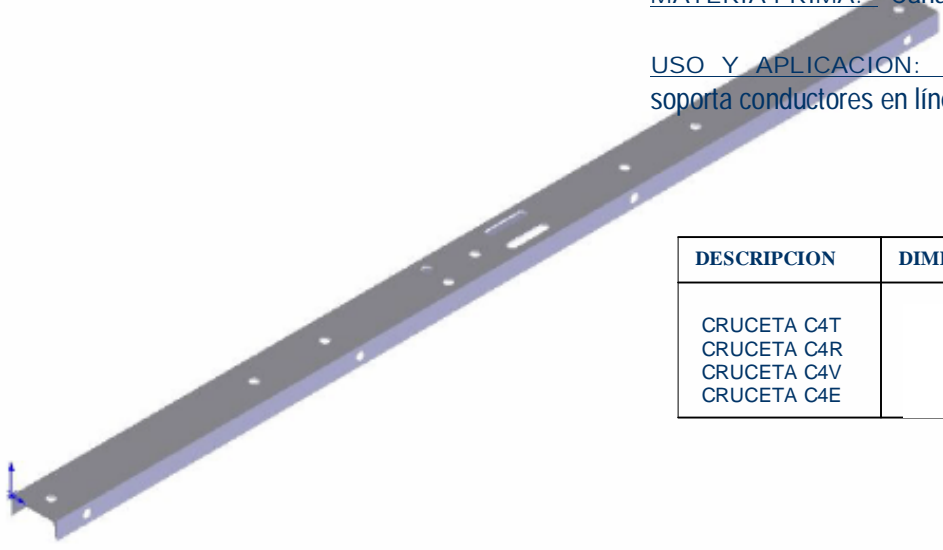


**industria
real** s.a. de c.v.

CRUCETA C GIC

MATERIA PRIMA: Canal 4" A-36.

USO Y APLICACION: Con alfiler y aisladores, soporta conductores en líneas y redes aéreas.




DESCRIPCION	DIMENSIONES	MASA APROX.
CRUCETA C4T	2000	16.000 KGS
CRUCETA C4R	2000	17.000 KGS
CRUCETA C4V	2000	16.000 KGS
CRUCETA C4E	750	6.510 KGS

CRUCETA PTR GIC

MATERIA PRIMA: Solera 3/16" x 2" A-36, PTR Cal-11 x 2" x 4" Ac, Placa 1/4" x 48" A-36, Solera 1/4" x 4" A-36, PTR Cal-14 x 2" x 4" Ac, Placa 3/16" x 36" A-36.

USO Y APLICACION: Remate de conductores en líneas aéreas de media tensión.

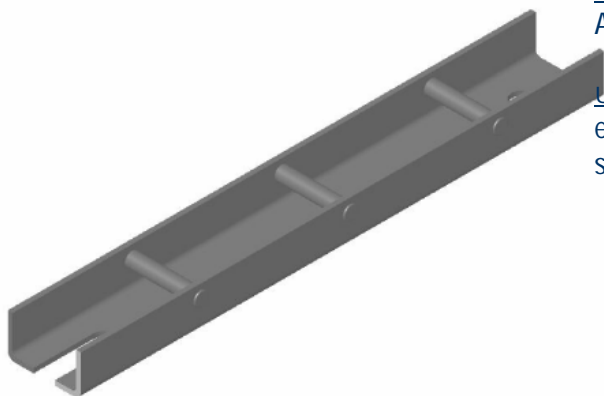


DESCRIPCION	DIMENSIONES	MASA APROX.
CRUCETA PR-200	2000	16.100 KGS
CRUCETA PT-250	2500	13.400 KGS
CRUCETA PT-200	2000	11.200 KGS
CRUCETA PV-200	2000	11.200 KGS
CRUCETA PV-75	750	5.800 KGS



**industria
real** s.a. de c.v.

CORREDERA GIC



MATERIA PRIMA: Rollo lamina Cal-11, Redondo 3/8" A-36.

USO Y APLICACION: Soporte de ménsula y calbes en pozos de visita y bóvedas de distribución subterránea.

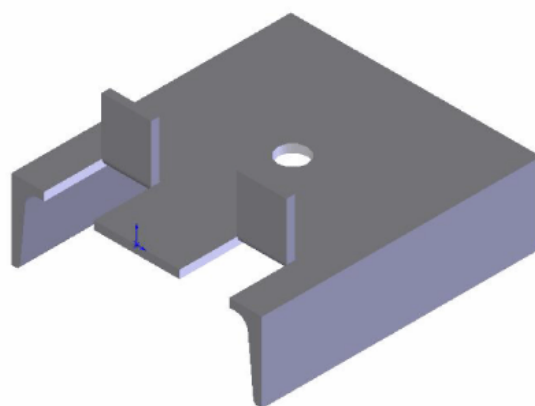
DESCRIPCION	DIMENSIONES MM (L)	MASA APROX.
CORREDERA 350	350	7.800 KGS
CORREDERA 600	600	1.460 KGS
CORREDERA 600-5	600	1.500 KGS
CORREDERA 1000	1000	2.380 KGS
CORREDERA 1400	1400	3.500 KGS

DADO 1M GIC

MATERIA PRIMA: Canal 6" Ac.

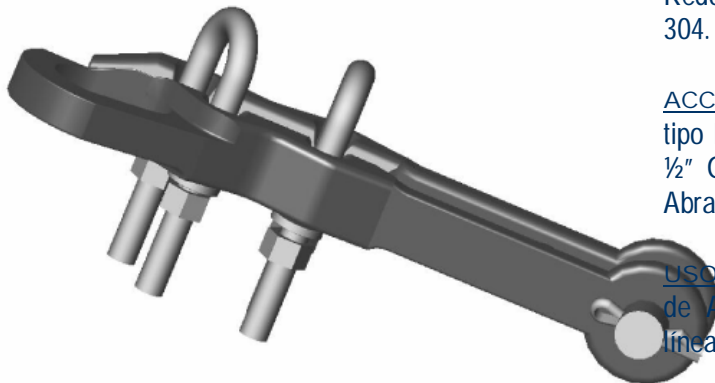
USO Y APLICACION: Fijación de crucetas de madera, poste de concreto.

DESCRIPCION	DIMENSIONES	MASA APROX.
DADO 1M	152 X 170 X 48.8	2.000 KGS



**industria
real** s.a. de c.v.

GRAPA REMATE GIC



MATERIA PRIMA: Aleación de Aluminio 319, Redondo 7/16" Ac, Redondo 5/8" Ac, Acero Inox 304.

ACCESORIOS: Tuerca 1/2" u.n.c. Gic, Chaveta tipo R 3/16" x 1-1/4" inox-304, Roldana de presión 1/2" Gic, Perno cabeza tipo coche 15.9 mm gic, Abrazadera "U" Gic.

USO Y APLICACION: Sujeción de conductores de ACSR o AAC, en estructuras de remate en líneas y redes de distribución.

DESCRIPCION	DIMENSIONES MM (L)	MASA APROX.
GRAPA RAL-8	244	1.000 KGS

MENSULA CS GIC

MATERIA PRIMA: Solera 3/8" x 1-1/2" A-36.

USO Y APLICACION: Colocada en corredera por medio de perno CS soportan ménsulas CS 37 para sostener cables BT y MT.

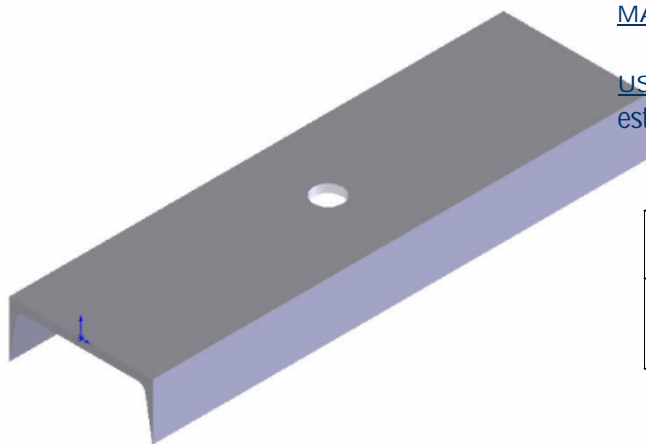


DESCRIPCION	DIMENSIONES MM (L)	MASA APROX.
MENSULA CS 15	150	0.610 KGS
MENSULA CS 25	250	0.900 KGS
MENSULA CS 35	350	1.200 KGS



**industria
real** s.a. de c.v.

MUERTO GIC



MATERIA PRIMA: Canal 4" A-36.

USO Y APLICACION: Fijación de tirantes en estructuras de líneas eléctricas aéreas.

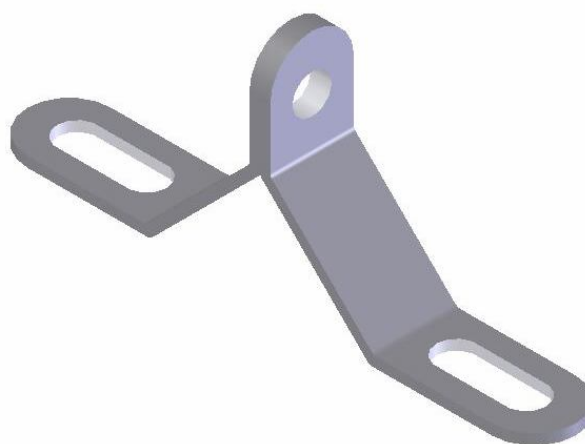
DESCRIPCION	DIMENSIONES MM (L)	MASA APROX.
MUERTO CV1	350	3.000 KGS

MOLDURA RE GIC

MATERIA PRIMA: Solera 3/16" x 1-1/2" A-36.

USO Y APLICACION: Remate de las fase central, en líneas y redes aéreas.

DESCRIPCION	DIMENSIONES MM (L)	MASA APROX.
MOLDURA RE	250	0.400 KGS



**industria
real** s.a. de c.v.

OJO RE GIC



MATERIA PRIMA: Solera ¼" X 1-1/2" A-36.

USO Y APLICACION: Remate de aislamiento en redes y líneas aéreas.

DESCRIPCION	DIMENSIONES MM (L)	MASA APROX.
OJO RE	348.42	0.350 KGS

PERNO DOBLE ROSCA GIC

MATERIA PRIMA: Redondo 5/8" A-36.

ACCESORIOS: Placa 1Pc Gic, Roldana de presión 5/8" Gic, Tuerca 5/8" u.n.c. Gic.

USO Y APLICACION: Para armar estructuras en líneas y redes aéreas.

DESCRIPCION	DIMENSIONES MM (L) (L1)		MASA APROX.
PERNO D.R. 16 X 305 (12")	305	130	1.110
PERNO D.R. 16 X 356 (14")	356	150	1.110
PERNO D.R. 16 X 406 (16")	406	180	1.240
PERNO D.R. 16 X 457 (18")	457	200	1.310
PERNO D.R. 16 X 508 (20")	508	200	1.390
PERNO D.R. 16 X 560 (22")	559	200	1.490
PERNO D.R. 16 X 610 (24")	610	200	1.550
PERNO D.R. 16 X 660 (26")	660	230	1.620



**industria
real** s.a. de c.v.

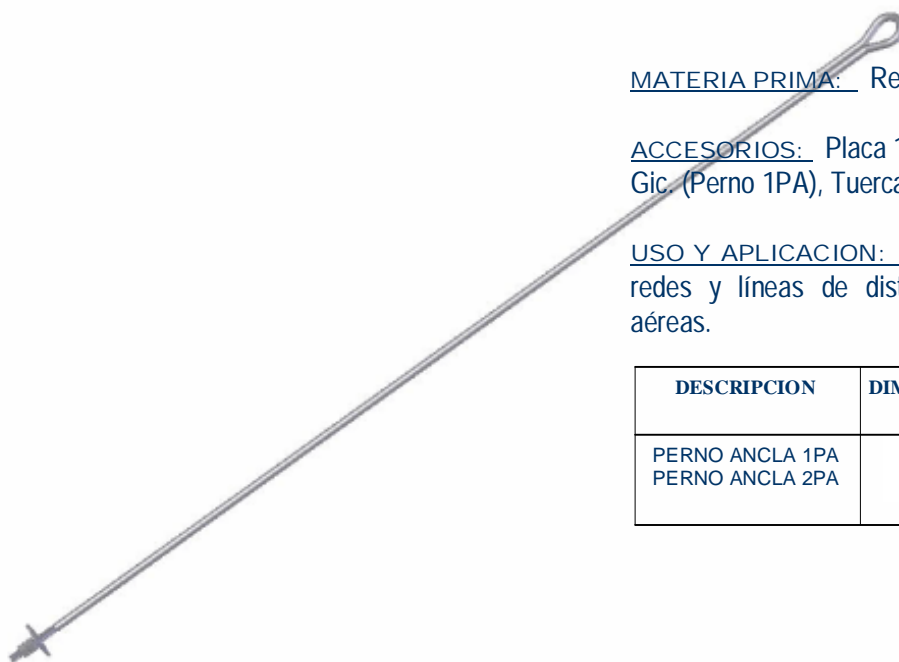
PERNO ANCLA PA GIC

MATERIA PRIMA: Redondo 5/8" A-36.

ACCESORIOS: Placa 1Pc Gic y Tuerca 5/8" u.n.c. Gic. (Perno 1PA), Tuerca 3/4" u.n.c. Gic (Perno 2PA)

USO Y APLICACION: Anclaje de estructuras en redes y líneas de distribución y subtransmisión aéreas.

DESCRIPCION	DIMENSIONES MM (L)	MASA APROX.
PERNO ANCLA 1PA	2000	3.440 KGS
PERNO ANCLA 2PA	2500	6.360 KGS

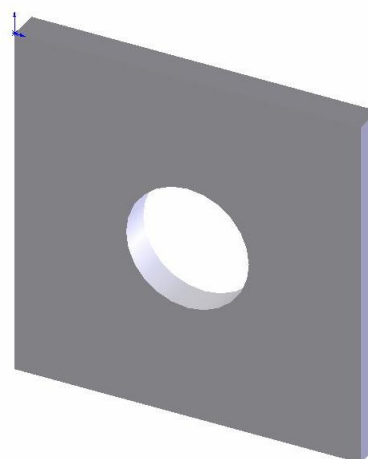


PLACA PC GIC

MATERIA PRIMA: Solera 3/16" x 2" A-36.

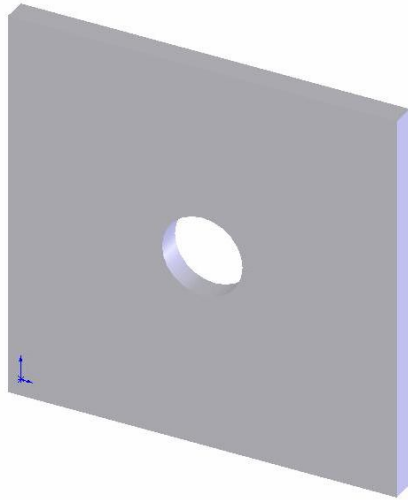
USO Y APLICACION: En tornillos, perno doble rosca y de anclas para líneas y redes de distribución.

DESCRIPCION	DIMENSIONES MM (L)	MASA APROX.
PLACA 1PC	50.80	0.090 KGS
PLACA 2PC	76.20	0.280 KGS



**industria
real** s.a. de c.v.

PLACA PL-1 GIC



MATERIA PRIMA: Solera 1/4" x 4" A-36.

USO Y APLICACION: Placa plana, para la instalación de tirantes CV y pernos ancla PA, en líneas de

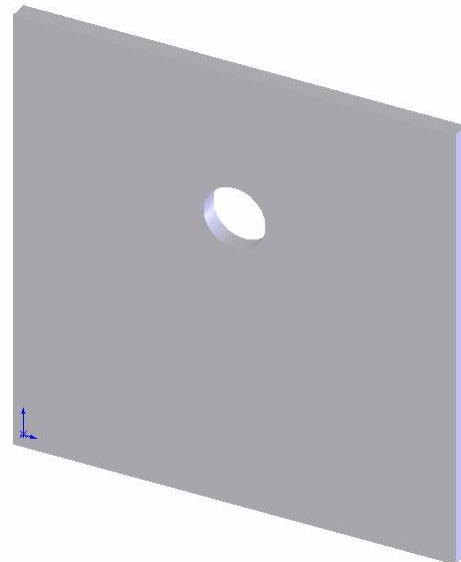
DESCRIPCION	DIMENSIONES MM (L)	MASA APROX.
PLACA PL-1	101.60	0.540 KGS

PLACA PL-2 GIC

MATERIA PRIMA: Placa 1/4" x 36" x 240" A-36.

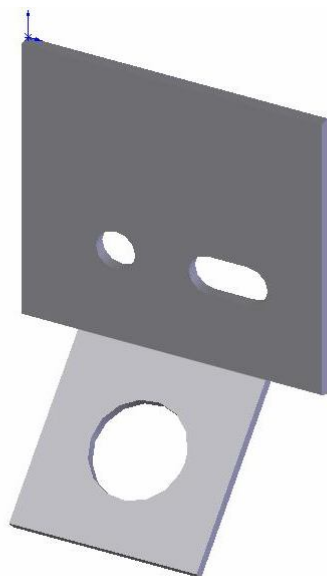
USO Y APLICACION: Contra placa de apoyo para la instalación de tornillos J en estructuras tipo H con poste de concreto sección I, en líneas de subtransmisión.

DESCRIPCION	DIMENSIONES MM (L)	MASA APROX.
PLACA PL-2	150	1.210 KGS



**industria
real** s.a. de c.v.

PLACA PL-3 GIC



MATERIA PRIMA: Placa 1/4" x 48" x 240" A-36.

USO Y APLICACION: Para retenida y remate del cable de guarda en estructuras tipo "H" en postes de concreto sección 1, en líneas de alta tensión.

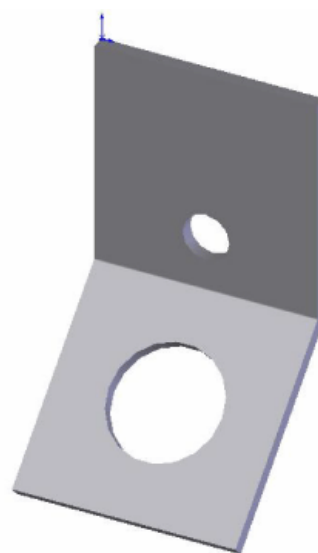
DESCRIPCION	DIMENSIONES MM (L)	MASA APROX.
PLACA PL-3	250	1.880 KGS

PLACA PL-5 GIC

MATERIA PRIMA: Solera 1/4" x 4" A-36.

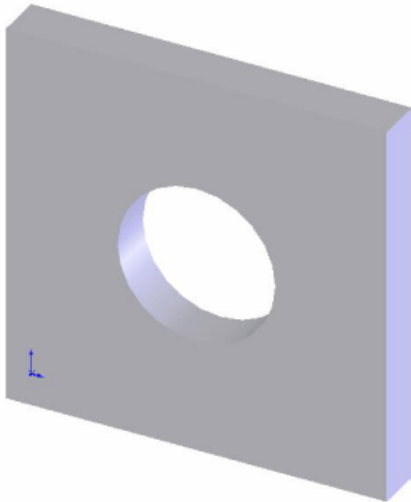
USO Y APLICACION: Sujetar retenidas en estructuras tipo H con postes de madera y concreto sección I, en líneas de alta tensión.

DESCRIPCION	DIMENSIONES MM (L)	MASA APROX.
PLACA PL-5	200	1.000 KGS



**industria
real** s.a. de c.v.

PLACA PL-6 GIC



MATERIA PRIMA: Solera 1/4" x 2"x 2" A-36.

USO Y APLICACION: Instalación de tirantes CV en estructuras tipo "H" con postes de concreto de sección I, en líneas de alta tensión.

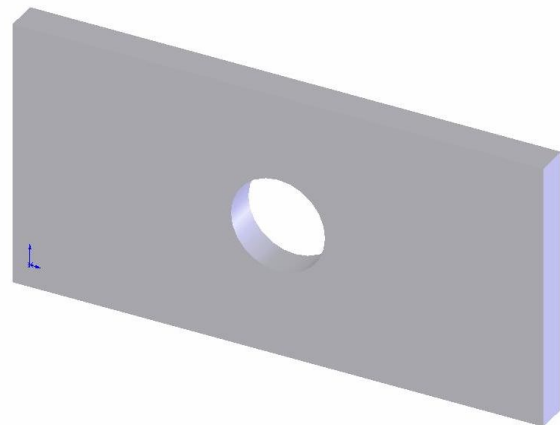
DESCRIPCION	DIMENSIONES MM (L)	MASA APROX.
PLACA PL-6	50.80	0.140 KGS

PLACA 1PR GIC

MATERIA PRIMA: Solera 1/4" x 4"x 240" A-36.

USO Y APLICACION: Distribuir esfuerzos en crucetas PT-200, PR-200, PT-250 y PT-75.

DESCRIPCION	DIMENSIONES MM (L)	MASA APROX.
PLACA 1PR	101.60	0.250 KGS



**industria
real** s.a. de c.v.

PROTECTOR DE RETENIDA GIC



MATERIA PRIMA: Rollo lamina cal-11 Ac, Rollo lamina cal-14 Ac.

ACCESORIOS: Tornillo cabeza de coche cuello de 1/2" x 1" u.n.c. Gic, Tornillo cabeza de coche cuello de 1/2" x 1-1/2" u.n.c. Gic, Roldana plana 1/2" Gic, Roldana presión 1/2" Gic, Tuerca Hexagonal de 1/2" u.n.c. Gic.

USO Y APLICACION: Protección para retenidas en redes aéreas.

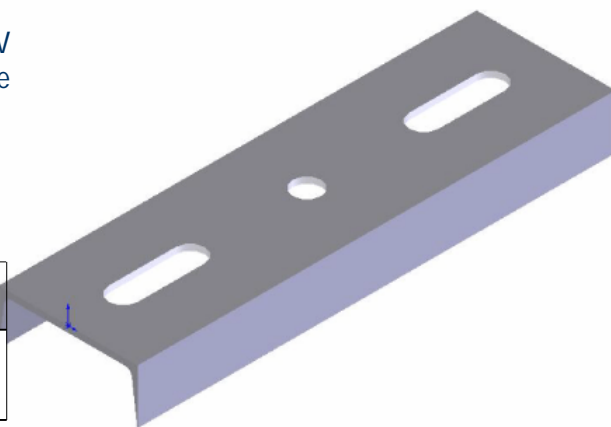
DESCRIPCION	DIMENSIONES MM (L)	MASA APROX.
PROTECTOR R1	2134	6.000 KGS

SOPORTE CV1 GIC

MATERIA PRIMA: Solera 1/4" x 2"x 2" A-36.

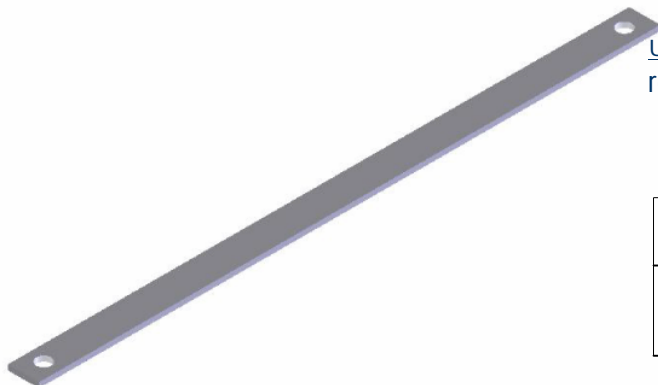
USO Y APLICACION: Instalación de tirantes CV en estructuras tipo "H" con postes de concreto de sección I, en líneas de alta tensión.

DESCRIPCION	DIMENSIONES MM (L)	MASA APROX.
SOPORTE CV1	350	2.900 KGS



**industria
real** s.a. de c.v.

TIRANTE H GIC



MATERIA PRIMA: Solera 1/4" x 2"x A-36.

USO Y APLICACION: Reforzar estructuras de redes eléctricas aéreas.

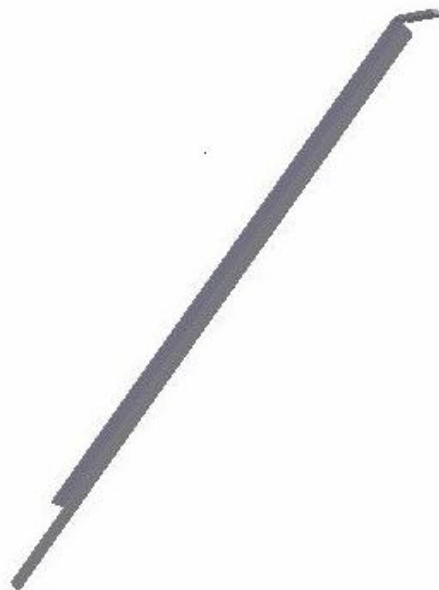
DESCRIPCION	DIMENSIONES MM (L)	MASA APROX.
TIRANTE H1	1250	3.150 KGS
TIRANTE H2	760	1.520 KGS

TIRANTE T GIC

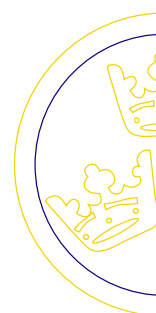
MATERIA PRIMA: Angulo de 3/16" x 1-1/2" A-36.

USO Y APLICACION: Soporte para cruceta en estructura volada.

DESCRIPCION	DIMENSIONES MM (L)	MASA APROX.
TIRANTE T1	2100	6.800 KGS
TIRANTE T2	1500	5.000 KGS



**industria
real** s.a. de c.v.



Industria Real, S.A. de C.V.

Eclipse #2791
Jardines del Bosque
44520 Guadalajara,
Jalisco, Mexico.

Fax. (01 33) 3122 3991
Tel. (01 33) 3880 0700